



図書館だより

2014.6 号

1. 館長からのお知らせ

- ・図書館に library learning support room (LLS-room) オープン

2. 組織図 (2014年4月1日付)

- ・2014年度 業務分掌

3. 図書館統計 (利用報告・その1) (2012年度 2013年度)

- ・開館日数および入館者数
- ・入館者数・貸出数・貸出冊数 (グラフ)

4. 図書館統計 (利用報告・その2) (2013年度)

- ・貸出利用図書 ベスト10
- ・学生購入希望図書

5. おすすめ図書 (建学原論関連図書)

- ・酪農学園小史 一創設者 黒澤西蔵を今に読むー
- ・酪農は健士健民の母

6. 図書館からのお知らせ

- ・学生へのウイルス対策ソフトの「無料インストールサービス」開始！！
- ・学生のみなさんからの購入希望図書の受け付け中です・他

新着図書のご案内

2F 入口 デジタルサイネージ



3F 入口 掲示ボード



館長からのお知らせ

図書館 6F に「library learning support room (LLS-room)」オープン

附属図書館長 岩井 洋
(環境文化論研究室)

昨夏に東京の大学の何校かを訪れる機会があり、大学図書館の現状とその課題を学ぶことが出来ました。最大の収穫は、学生による活動的で活発な図書館利用の現状を知ることが出来たことです。

<本離れ>が進行するここ 20 年来、学生による図書館の利活用が伸び悩み、本学でも 7F フロア以外においては学生の人影の少ない状況が時々見受けられます。

しかし今や、従来の図書館閲覧室・閲覧席のようにただ机と椅子のあるスペースだけを与えるのではなく、「learning commons」つまり様々な情報を用いて議論を進めていく「共同学習」の場を提供する動きが盛んです。本学図書館においても 6F にグループ学習室を仕切により 3 室提供しています。図書館内の豊富な紙の資料を使用できるだけでなく、Wi-Fi (学内無線 LAN) を通じて電子資料も気軽にアクセスできます。もちろん持参の PC でも、7F オープン PC フロア (固定 PC64 台) の貸出モバイルノート PC (40 台) や貸出タブレット (iPad 20 台)、学習室専用 PC (1 台) でも利用は可能です。プロジェクター、スクリーン、ホワイトボード、可動式のテーブル・椅子を組み合わせ、自由な発想で学生の皆さんのニーズに合わせたグループ学習をすることができます。また同じ 6F フロアのオープン

キャレル 9 席には電源コンセントを用意しており、ホワイトボードや可動式のテーブル・椅子を組み合わせ、時間を気にせず PC を利用するなど、自由で主体的なレイアウト環境の下で学習できます。

また今回は、本学図書館 6F の館長室を「library learning support room (LLS-room)」とし開放いたします。学類支援教育のための学習スペースとして活用していただく意向です。5 学類に対し呼び掛け、3 学類から利用希望をいただいております。

私たちは、学生の皆さんにとって<行きたい・居たい>図書館をあくまでも目指しています。これを機に学生の皆さんの図書館利用の波がまた戻って来ることを、心から期待しております。

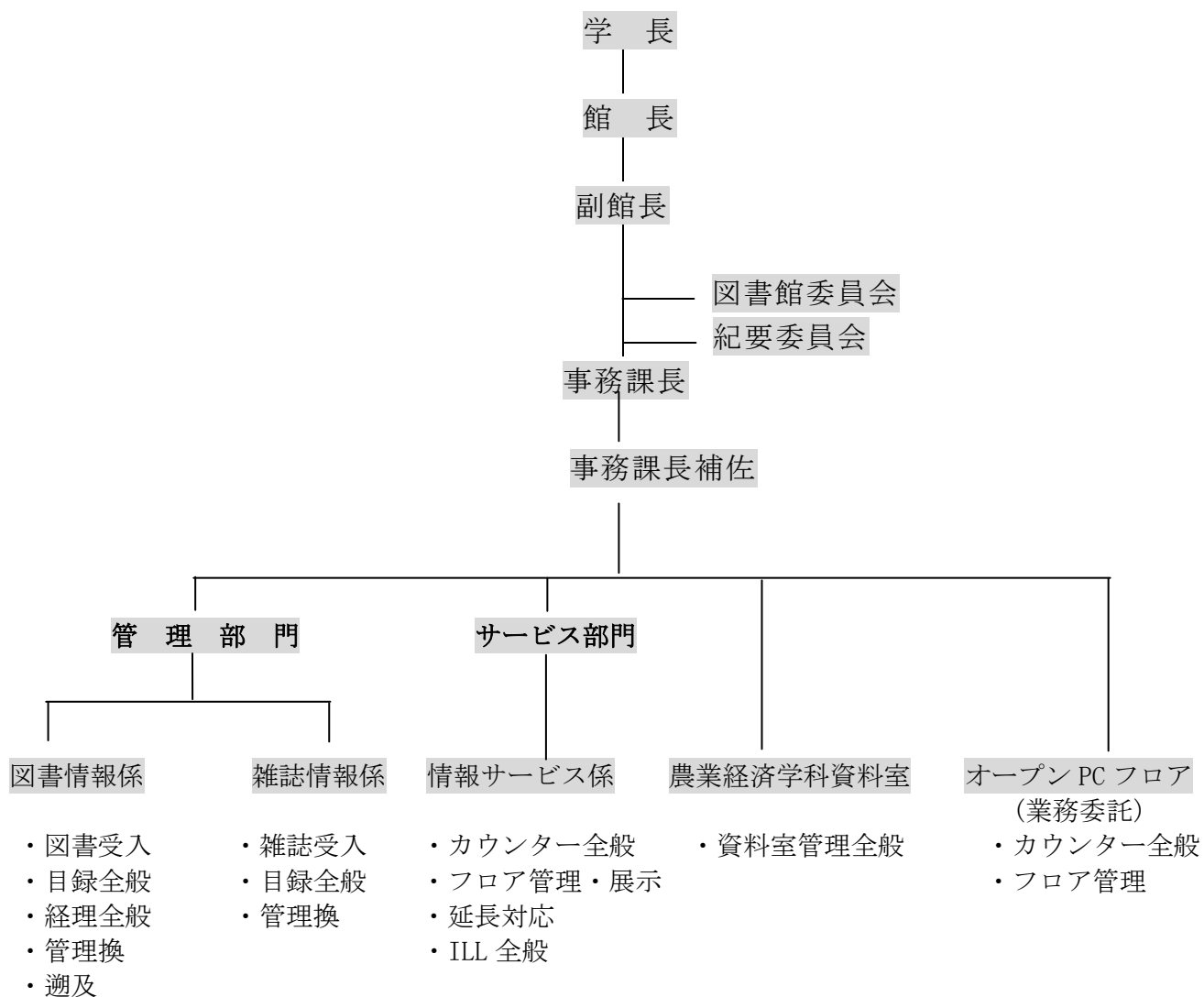
ドラセナ・マッサンギアナ【幸福の木】



図書館で育てています。今年 2 月に見事な花を咲かせ、楽しませてくれました。

組織図

2014 年度業務分掌

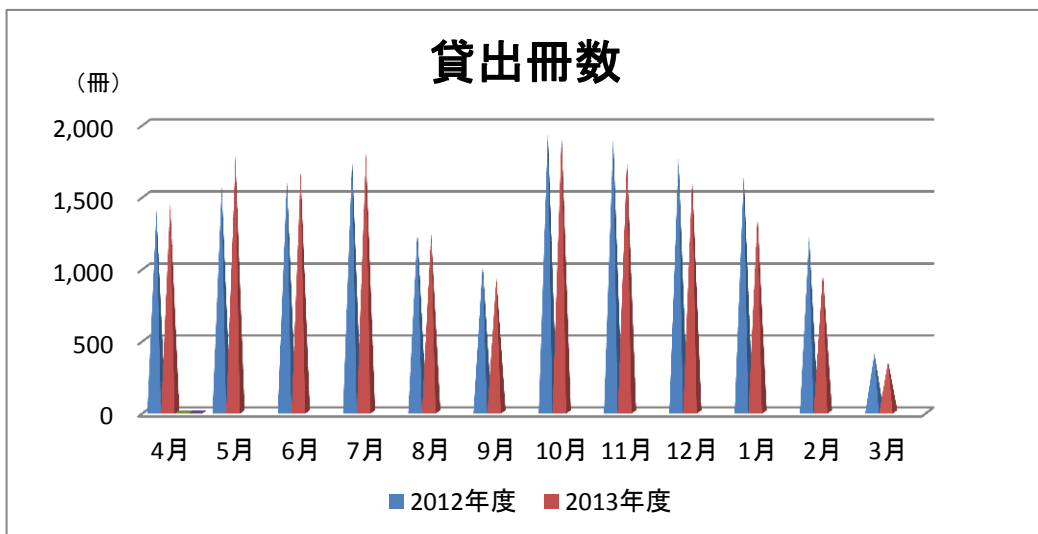
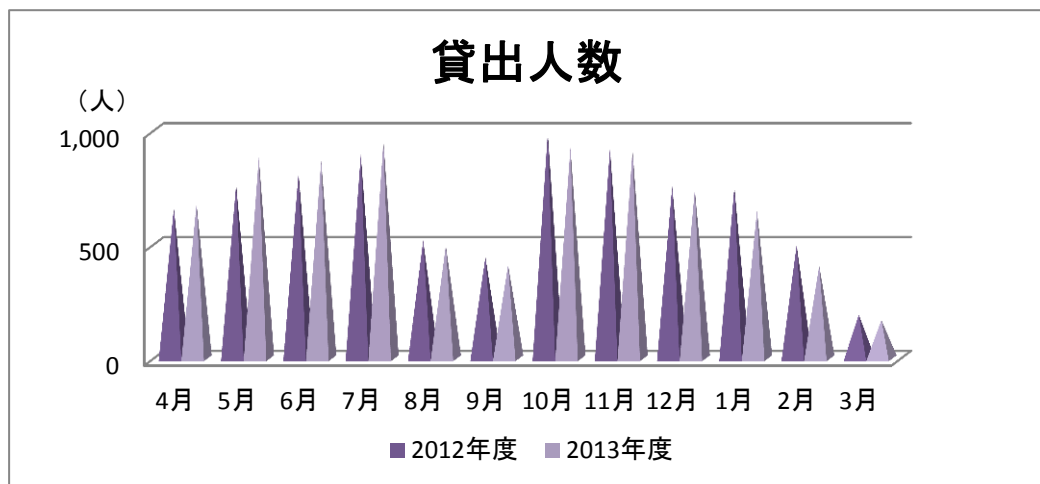
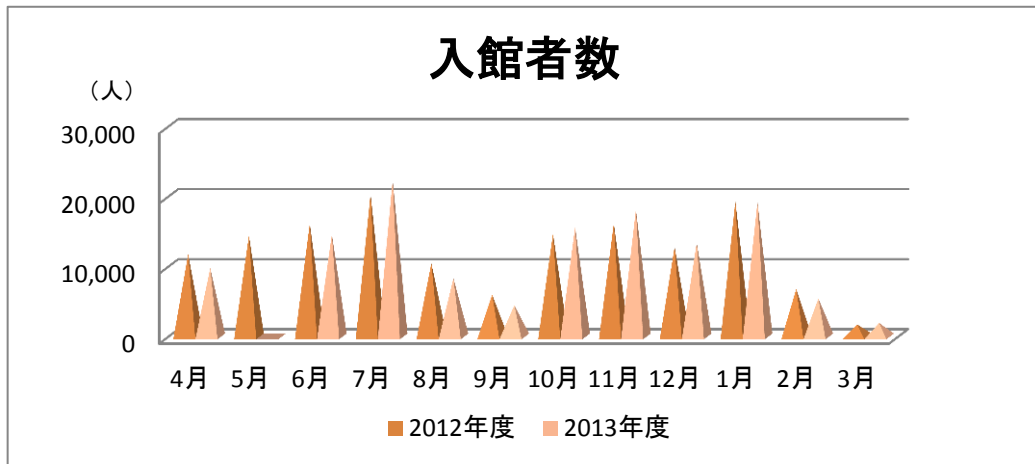


※図書館委員会事務局（事務課長兼務）

※紀要委員会事務局（専任職員兼務）

図書館統計（利用統計-その1）

受入状況	2012年度	2013年度
開館日数	284	287
入館者数	150,494	146,475



図書館統計（利用統計-その2）

2013年度 貸出利用図書 ベスト10

書名	著書	出版社	出版年	分類
小動物臨床腫瘍学の実際	Stephen J. Withrow, David M. Vail編著	文永堂出版	2010.1	社会科学
図説獣医寄生虫学(改訂第3版)	内田明彦編著	メディカ グローブ	2011.9	産業
標準生理学(第7版)	小澤澗司, 福田康一郎総編集	医学書院	2009.4	自然科学・医学
臨床家のための血液病学アトラス: CBCと形態観察からせまる	下田哲也著	インターズー	2007.11	産業
動物の免疫学(第2版)	小沼操, 小野寺節, 山内一也編	文永堂出版	2001.10	
エゾシカの保全と管理	梶光一, 宮木雅美, 宇野裕之編著	北海道大学出版会	2006.11	自然科学・医学
旅猫リポート	有川浩著	文芸春秋	2012.11	文学
スモールアニマル・サージェリー	Theresa Welch Fossum[ほか]編著	インターズー	2008.5	産業
夢幻花	東野圭吾著	PHP研究所	2013.5	文学
色彩を持たない多崎つくると、彼の巡礼の年	村上春樹著	文藝春秋	2013.4	

2013年度 学生購入希望図書の状況

分野	分類	冊数	構成比
総記	000	1	1%
哲学	100	6	9%
歴史・地理	200	2	3%
社会科学	300	7	10%
自然科学・医学	400	19	28%
技術・工学・工業。家政学	500	8	12%
産業	600	3	4%
芸術・スポーツ・諸芸・娯楽	700	8	12%
言語	800	6	9%
文学	900	9	13%
総数		69	100%

※分類は日本十進分類法(NDC)第8版を利用しています。

※2013年度は、学生希望図書を69冊受け入れました。

いろいろな分野の図書が申込みされました。

みなさん 今年も申込受付しています！！

今利用したい！ 友達にもすすめたい！！

と思ったらすぐに「購入希望図書申込書」を

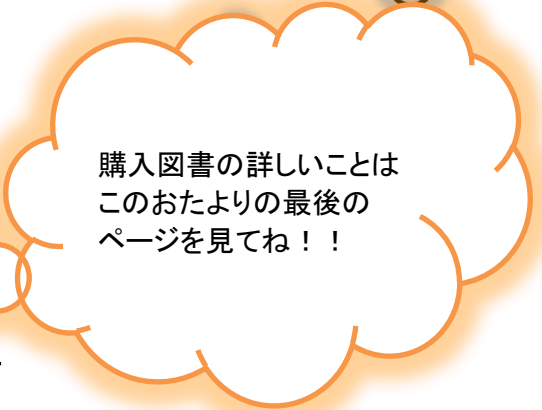
カウンターへお持ちください。



たまねぎちゃんです

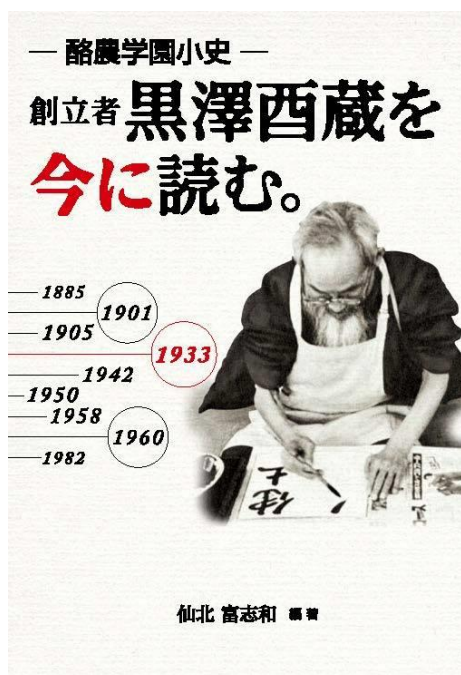


日々の学習
レポートの課題
研究
就職活動
など
など



購入図書の詳しいことは
このおたよりの最後の
ページを見てね！！

おすすめ図書 建学原論関連図書



3 F 『建学原論資料』

— 酪農学園小史 —

創立者 黒澤酉蔵を今に読む

(初版：2013年12月5日発行)

編著書 仙北 富志和 (現学校法人酪農学園 学園長)

以下本文より抜粋

本書は、「酪農学園史三 (2013年10月刊)」の中から、酉蔵翁の農思想と農教育にかけた信念と行動を「酪農学園誕生のころ」に焦点を当て、その一部を改題・抜粋して採録するとともに、学園史の編纂過程で再認識しつつも、集録しきれなかった酉蔵翁の遺訓の幾つかを、意識・抜粋したものを中心に編集した。寒地農業の確立と人づくりに生涯をかけた師の思いを、時代を超えて読み返し、今に通じる訓としたい。



3 F 『建学原論資料』

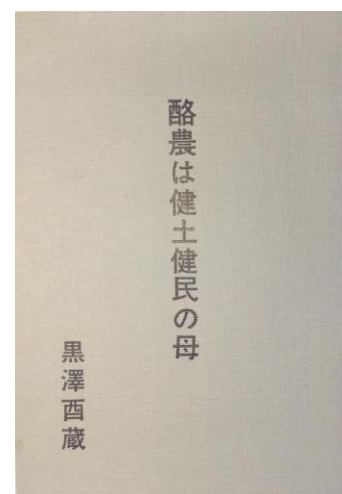
酪農は健士健民の母 (1975年12月1日発行)

口述 黒澤 酉蔵 ・ 執筆 浅田 英

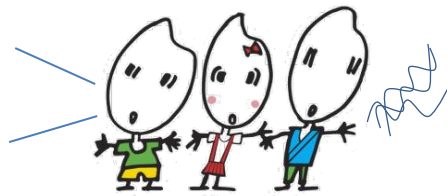
日本酪農青年研究連盟 第28回日本酪農研究会 (昭和50年) に、当時90歳を過ぎた酉蔵翁が、自身が日本最高の酪農学会と断言してはばからなかった連盟の研究会を欠席することにより出版される。

----以下本文より抜粋----

私の意図するところは、結局、酪農哲学の問題を真剣に考えたいということであります。酪農とは何ぞや。酪農精神とは何ぞや。そして酪農の意義はいずこにありや、また酪農民の生き甲斐は何か、と。こうした酪農民の根本問題を共に考えてみたかったのであります。私は出席を断念したかわりに、本小冊子を諸君のために出版することにしたのはこのためであります。



(推薦者：図書館Z)



図書館からのお知らせ

ウイルス対策ソフトの**無料インストール**始めました。

酪農学園大学の学生に限り**無料！！**

更新料も**不要**、使用に関する料金は一切かかりません！

ソフトウェア製品名

Windows 版 ESET Endpoint Antivirus

Mac 版 ESET NOD32 Antivirus

利用する場合は、附属図書館 7 階カウンターまでお越しください。

※パソコンは、預かり対応になります。

Q1.どんなパソコンでもインストールできるの？

A1.申し訳ありませんが、Windows か Mac のノートパソコンに限定しています。

インストール時に 7 階カウンターまでお持ちいただき、一旦お預かりするためです。

iPad や Android などのその他の OS は対応しておりません。

Q2.ESET ってあまり聞いたことないけど、なぜこれを選んだの？

A2.インストールしても動作が軽く、怪しい実行ファイルの挙動を監視し、未知のウイルスを検出できることが理由です。

Q3.インストールしたら、ずっと使えるの？

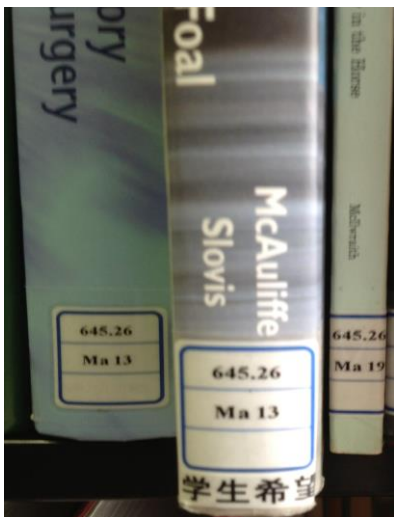
A3.ずっと使えるわけではありません。毎年 4 月がライセンス有効期限となっていて、学内 LAN から学内 ESET サーバへ接続しないとライセンスが切れてしまいます。卒業・修了・退学等で本学学生の身分を失った場合は、市販のウイルス対策ソフトをお買い求めください。

Q4.何台のパソコンにでもインストールできるの？

A4.ライセンス契約数の関係から、1 人 1 台に制限しております。ただし、パソコンの買い換え等の場合は、新しいパソコンへインストールいたします。

図書館からのお知らせ

-学生のみなさんから購入希望図書を受け付けています-



図書の背に「学生希望」のラベルが貼っています。

◎附属図書館で所蔵していない図書で、本学学生の学習および研究を支援する図書を対象に、学生のみなさんから、購入希望を受け付けています。

◎希望理由は、個人的な理由ではなく、図書館の蔵書として必要であることを基本としています。

◎購入希望図書を申込む場合は、3Fおよび6Fのカウンターに「購入希望図書申込書」を用意してありますのでご利用ください。(項目は全て記入してください。)

◎絶版などの理由によりご希望に添えない場合があります。また雑誌の購入希望は受け付けていません。

-落下防止シートを敷いています-



3Fと4Fの上段から2段目までの棚板には、地震等による落下防止のため、棚板より細めのシートを敷いてあります。図書の取り出しに若干影響はありますが、安全のためです。もし図書が取りだしにくい場合は、ステップ台を利用し、余裕のある体勢でゆっくり図書を上にあげてから手前に引いてください。無理に引くとシート破損の原因になります。利用者のみなさんの、ご理解とご協力をお願いします。

編集後記

やっと北海道らしいすがすがしい日々が続いています。これからが夏本番です。体調管理をしっかり頑張ってください！！

(日々の勉強も、もちろん試験勉強も構内で一番涼しい図書館でするのが Good です。と、たまねぎこちゃんからの伝言です。)

図書館だより
2014年6月号 [3号]
2014年6月30日発行
酪農学園大学附属図書館
<http://library.rakuno.ac.jp/>
TEL 011-388-4141